



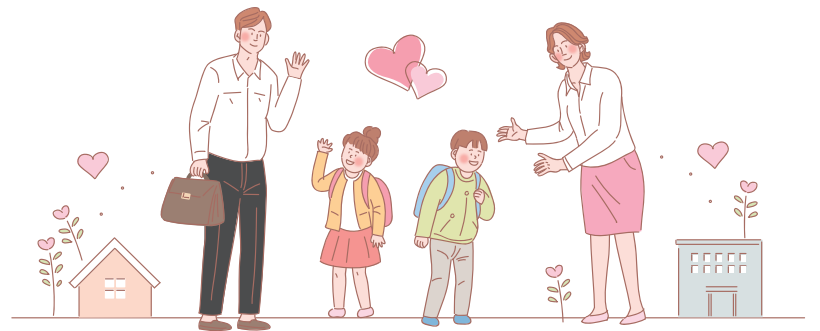
우리의 봄, 우리함께 돌봄 학교돌봄터

온종일
돌봄

01 추진 배경

- 핵가족화 심화, 맞벌이가구 증가 등으로 **초등돌봄에 대한 사회적 요구 증가**

⇒ 아이들이 안전하고 행복하게 성장할 수 있도록 가정과 지역사회, 국가가 함께 아이들을 돌보는 것이 필요



- 정부는 증가하는 초등돌봄수요에 대응하여 **학교·마을의 돌봄시설**을 지속적으로 확충하고 있으나, 여전히 **돌봄수요에 비해 공급이 부족한 실정**

※ (돌봄 공급) '20년말 기준 42.1만명으로 돌봄 확대('20년 목표 40.8만명 대비 1.3만명 초과)

※ (돌봄 수요) '21년도 수요조사 결과('20.9~11월) 조사대상 268.9만명 중 105만명(39%)이 응답하였으며, 이 중 47.5만명(45.2%)이 돌봄이 필요하다 응답

- **학교돌봄터** 사업은 정부가 돌봄 공급을 확대하기 위해 올해부터 새롭게 추진하는 것으로서, **지자체가 교육청·학교와 협력**하여 **질 높은 돌봄을 제공**하도록 지원하는 사업임



※ 「온종일 돌봄체계 구축·운영 실행계획('18.4월)」에 따라 지자체와 학교 간 협업돌봄을 통해 초등돌봄 확대 필요

02 사업 내용

운영 형태

- 지자체가 초등학교의 공간을 활용해서 돌봄 운영
 - [지자체] 돌봄 제공 및 이용 아동의 안전 보장, 돌봄시설 관리 등 운영·관리 책임
 - [학교] 초등학교 내 활용가능교실 등 제공 및 학교시설 이용 지원

이용대상

- 돌봄을 희망하는 **지역 내 초등학생**
 - 학교에 따라 취약계층, 맞벌이 부부 자녀 등 우선 이용대상자 선정 가능



운영시간

- **초등돌봄교실 오후돌봄 운영시간**(13:00~17:00)을 기본으로 하되, 지역 내 돌봄수요를 고려하여 **틈새돌봄** 또는 **돌봄시간 연장 제공***



<틈새돌봄 또는 돌봄시간 연장>

* 정규수업 전 아침돌봄(07:00~09:00), 방과후 저녁돌봄(17:00~19:00) 등

운영방식

- **지자체 직영**을 권장하되, **비영리 법인·단체**에 위탁 운영 가능
 - 위탁시, 공공성 확보를 위해 지자체가 출연,설립한 사회서비스원에 위탁 권장

돌봄전환

- 학교돌봄터가 신규 설치되는 학교의 기존 초등돌봄교실을 학교돌봄터로 전환할지 여부는 **지자체가 교육청·학교**와 함께 **자율적**으로 협의하여 **결정**
 - 기존 초등돌봄교실에 근무하고 있던 돌봄전담사는 교육청 교육공무직 신분을 유지하도록 교육청이 협조

03 사업 개요

사업기간 '21년 ~ (계속) ※ 선정은 2년간 하되 운영비는 지속 지원

선정규모 '21년~'22년 2년간 매년 750실
(총 1,500실, 3만명)

예산지원 실당 **초등돌봄교실 평균 수준**으로 지원*

* 시설비(공간 리모델링비 등) 30백만원, 운영비(인건비+기타운영비) 연간 평균 63.2백만원

- '21년 시설비 총 225억(교육청 부담), 운영비 총 158억(보건복지부 국고:교육청:지자체가 1:1:2로 부담)

지원 유형 및 조건

① 학교돌봄터를 **신규로 설치·운영**하는 경우 : **시설비·운영비 지원**

- (예시) A지자체가 B초등학교(예 : 초등돌봄교실 3개 운영 중) 내에 유휴 교실을 활용하여 학교돌봄터 1개를 신규로 설치·운영

② 학교돌봄터를 **신규로 설치**하고 같은 학교 내 **기존 초등돌봄교실**을 학교돌봄터로 **전환**하여 운영하는 경우

- **신규 학교돌봄터**에는 **시설비·운영비**, **전환한 학교돌봄터**에는 **운영비 지원**(단, 전환시 시설노후화 등으로 개선이 필요한 경우 시설비 일부 지원)

- (예시) A지자체가 B초등학교(예 : 초등돌봄교실 3개 운영 중) 내에 유휴 교실을 활용하여 학교돌봄터 1개를 신규로 설치하고, 기존 초등돌봄교실 3개 중 1~3개를 학교돌봄터로 전환하여 총 2~4개의 학교돌봄터 운영

③ **동 사업 시행 전부터 지자체에서 학교 교실을 활용**하여 돌봄을 제공 중인 경우 : **운영비 지원**

사업신청

- **17개 시도** 및 **228개 시군구** (제주시, 서귀포시 포함)

- **지자체-교육청-학교간 협의***를 거쳐 **지자체가 자율적**으로 **사업 신청**

* 지자체-교육청-학교 간 사전 업무협약을 체결하여 사업 신청

추진 일정

- 사업 공고(1.29.) → **지자체 사업 신청(상시 접수)** → 선정된 지자체 돌봄 공간 리모델링(~8월) → **학교돌봄터 운영(9월~)**